

# olivetti



## d-COPIA 1600 a 2000

DIGITÁLNÍ KOPÍROVACÍ STROJE

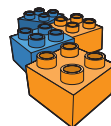
ČERNOBÍLÉ



KOMPAKTNÍ



STAVEBNICOVÉ



ÚSPORNÉ



# d-COPIA 1600 a 2000

DIGITÁLNÍ KOPÍROVACÍ STROJE



## VYSOKÁ KVALITA V ČERNOBÍLÉM PROVEDENÍ

Černobílé kopírovací stroje pro malé až středně velké kanceláře s důrazem na produktivitu, spolehlivost a přizpůsobivost.

### HLAVNÍ CHARAKTERISTIKA

VÁLEC S PRODLOUŽENOU ŽIVOTNOSTÍ PRO VYSOKOU SPOLEHLIVOST A NÍZKÉ PROVOZNÍ NÁKLADY	TISK Z JAKÉHOKOLIV PC (DOPLŇKOVĚ TISKOVÝ GDI KONTROLER)
PAMĚŤ AŽ 160 MB	OBOUSTRANNÝ PODAVAČ ORIGINALŮ (DOPLŇKOVĚ)
PRVNÍ KOPIE DO 5,9 S	DUPLEXNÍ JEDNOTKA (DOPLŇKOVĚ)
PŘEHLEDNÝ OVLÁDACÍ PANEL	SÍŤOVÉ PŘIPOJENÍ PŘES EXTERNÍ ADAPTÉR (DOPLŇKOVĚ)

#### RYCHLOST

d-Copia 1600 pracuje rychlostí 16 str. A4/min. a 8 str. A3/min., d-Copia 2000 pak rychlostí 20 str. A4/min. a 10 str. A3/min.

#### FLEXIBILITA

Doplňkové **GDI rozhraní** umožňuje uživatelům tisk z jakéhokoliv počítače, který pracuje pod Windows. Pro dosažení ještě větších úspor je možné oba modely doplňkově vybavit **podavačem originálů** a **duplexní jednotkou** pro oboustranné kopírování a tisk.

#### PAMĚŤ

Velikost paměti až **160 MB** podporuje širokou škálu možností kopírování: elektronické třídění, rotační třídění, tisk dvou nebo čtyř stran na jeden list papíru, automatický výběr vhodného formátu, oboustranné kopírování a mnoho dalších.

#### PRODUKTIVITA

Výkonnost je zaručena rychlostí **první kopie do 5,9** sekund a **aktivací** ze spícího režimu **během 20 sekund**.

#### ZÁSOBNÍKY PAPIŘU

Oba modely mají **standardní kapacitu** zásobníků papíru na 350 listů. Díky třem doplňkovým zásobníkům tak získáte zařízení **o kapacitě 1 250 listů** papíru.

#### ERGONOMIKA

Oba modely d-Copia jsou na vysoké úrovni i z pohledu ergonomického. Nejenže jsou nejvíce kompaktními modely ve své třídě, ale navíc nabízejí **přehledný ovládací panel** s intuitivním ovládáním a možností zadávat požadované úlohy přímo od pracovního stolu.



**OVLÁDACÍ PANEL** pro rychlý a snadný přístup ke všem digitálním funkcím



**VÝSTUPNÍ KAPACITA** až 250 listů tiskem dolů

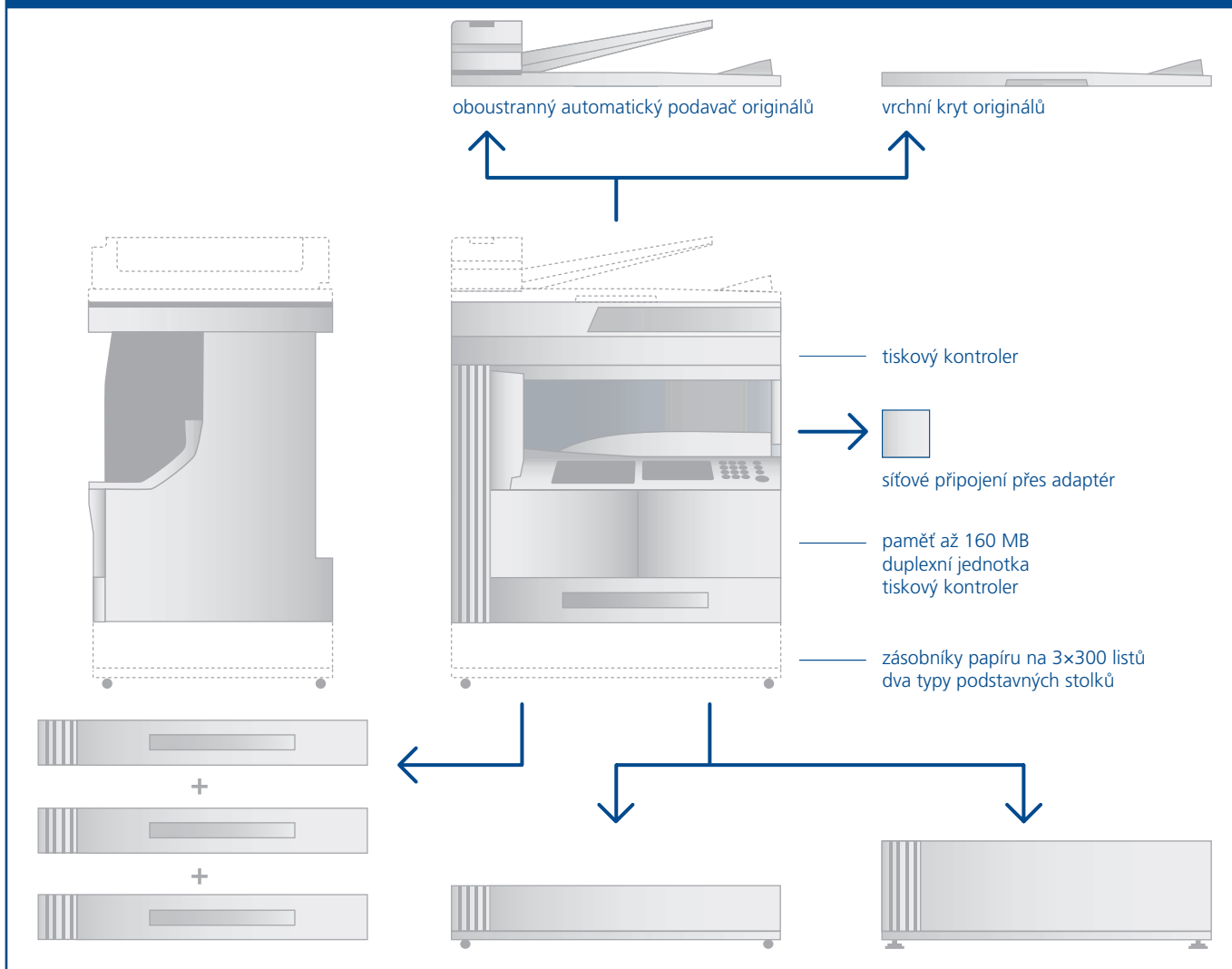


**TONER** až na 15 000 listů A4 (při 6% vykrytí)

**Efektivita, spolehlivost a nízké provozní náklady** jsou výraznými rysy těchto kopírek. Digitální kopírovací stroje Olivetti d-Copia 1600 a d-Copia 2000 využívají spotřební **díly s prodlouženou životností**, takže např. životnost válce je stanovena na 150 000 stran, toneru na 15 000 stran. Minimalizace provozních

nákladů a **prodloužené cykly** pravidelné údržby ještě více **snižují celkové náklady** na vlastnění zařízení. **Redukováním odpadního materiálu** výrobce také výrazně přispívá k šetrnému přístupu k životnímu prostředí.

## PŘÍSLUŠENSTVÍ



## TECHNICKÉ PARAMETRY

ZÁKLADNÍ	<b>Typ</b>	stolní	<b>Doba zahřívání</b>	do 20 sekund
	<b>Technologie</b>	monokomponentní, jednopaprskový laser	<b>Příkon</b>	220-240 VAC, 50/60 Hz
	<b>Rozlišení</b>	600 × 600 dpi	<b>Spotřeba elektrické energie</b>	max.: 1 100 W kopírování/tisk: 461 W pohotovostní režim: 104 W ekonomický provoz: 17 W spící režim: 3,8 W
	<b>Rychlost</b>	d-Copia 1600: 16/8 str./min. A4/A3 d-Copia 2000: 20/10 str./min. A4/A3	<b>Rozměry</b>	574 × 552 × 502 mm
	<b>Formáty pro kopírování</b>	A3-A6R	<b>Hmotnost</b>	40,7 kg
	<b>Odstíny šedi</b>	256		
KOPIROVÁNÍ	<b>Skenovací systém</b>	ploché kontaktní sklo, CCD obvod	<b>Gramáž originálů</b>	64-105 g/m <sup>2</sup>
	<b>Technologie</b>	polovodičový laser a elektrografie	<b>Zásobníky papíru</b>	zásobník: 300 listů boční podavač: 50 listů doplňkově až 3 × 300 listů (PF-410)
	<b>První kopie</b>	do 5,9 s	<b>Kapacita na výstupu</b>	max. 250 listů
	<b>Nastavení počtu kopií</b>	až 999	<b>Zoom</b>	25% - 400% (v krocích po 1%)
	<b>Paměť</b>	32 MB (max. 160 MB – doplňkově 16 / 32 / 64 / 128 MB)	<b>Regulace sytosti obrazu</b>	ručně/automaticky
	<b>Originály</b>	listy, knihy, 3-D objekty, max. A3		
	<b>Formáty pro kopírování</b>	zásobníky: A3-A5R, Folio, Letter, legal, ledger, Oficio2; boční podavač: A3-A6R, Folio, Letter, Legal, Ledger, Oficio2, obálky		
DOPĹŃKOVĚ TISK	<b>Tiskový modul</b>		<b>Rozhraní</b>	USB 2.0 (High-speed)
	<b>Rychlost</b>	16/20 stran za minutu A4/A3	<b>Emulace</b>	GDI
	<b>CPU</b>	ARM 946-S 150 MHz, FlexRISC	<b>Ovladače</b>	Windows 98 SE, Me, 2000, XP
	<b>Paměť</b>	32 MB	<b>Network interface external box (IB-110)</b>	Fast Ethernet 10/100 TX
	<b>Rozlišení</b>	600 × 600 dpi		
DALŠÍ DOPĹŃKY	<b>Oboustranný podavač originálů (DP-410A)</b>	kapacita: 50 listů formát: A3-A5R, Folio gramáž: 45-160 g/m <sup>2</sup> (ADF), 50-120 g/m <sup>2</sup> (RADF) rozměry: 552 × 483 × 120 mm váha: 6 Kg	<b>Zásobník papíru (PF-410A)</b>	formát: A3-A5R, Folio kapacita: 300 listů gramáž: 60-105 g/m <sup>2</sup> rozměry: 570 × 538 × 135 mm váha: 7 Kg
			<b>Duplex (DU-410)</b>	formát: A3-A5R, Folio gramáž: 60-80 g/m <sup>2</sup>
			<b>Vrchní kryt skla originálů</b>	
			<b>Podstavný stolek (CP 16H e CP 16L)</b>	

Autorizovaný dovozce a distributor



U Nikolajky 15, 150 00 Praha 5, ČR  
tel.: +420 251 177 411 (recepcie)  
+420 251 177 414 (obchodní oddělení)  
fax: +420 251 562 031  
e-mail: obchod@complet.cz  
www.complet.cz

Váš autorizovaný obchodní partner OLIVETTI



Všechna zmíněná jména výrobků jsou  
obchodní značky příslušných vlastníků.  
Změny technických specifikací vyhrazeny.